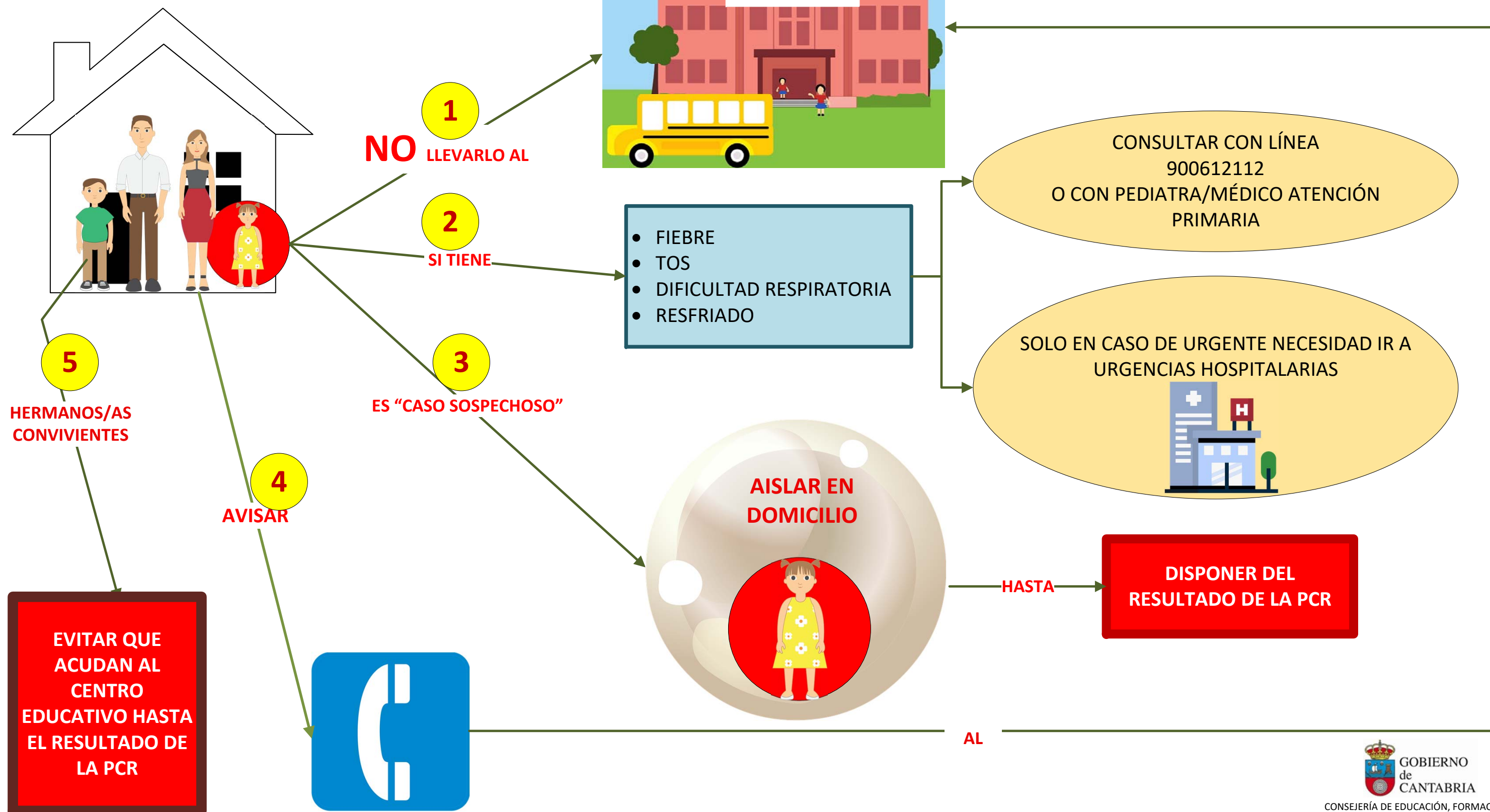


GUÍA DE ACTUACIÓN ANTE CASOS COVID-19 EN CENTROS EDUCATIVOS

MANUAL PARA FAMILIAS

¿QUÉ DEBO HACER SI MI HIJO...?

PRESENTA SÍNTOMAS EN CASA

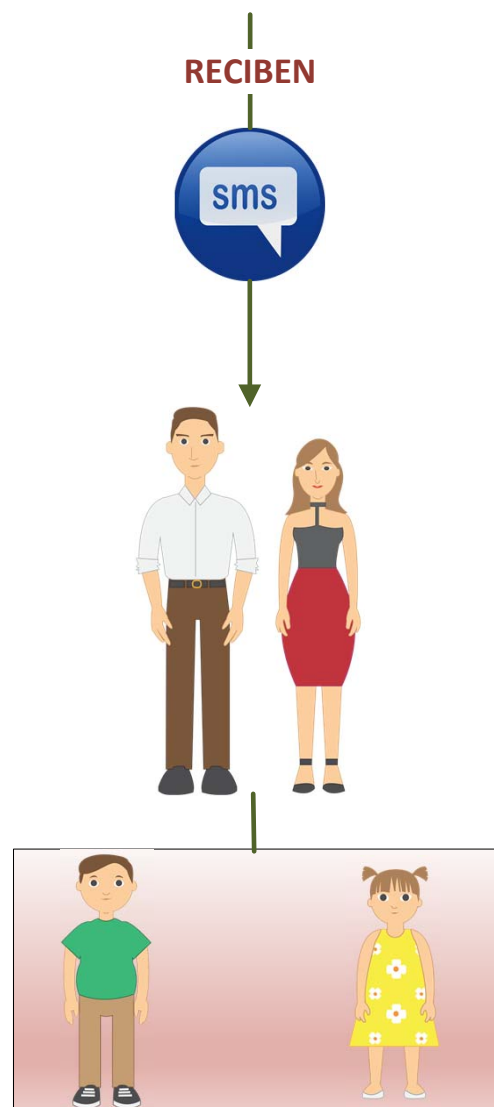


GUÍA DE ACTUACIÓN ANTE CASOS COVID-19 EN CENTROS EDUCATIVOS

MANUAL PARA FAMILIAS

¿QUÉ SUCEDE SI...?

EL RESULTADO DE LA PCR ES NEGATIVO



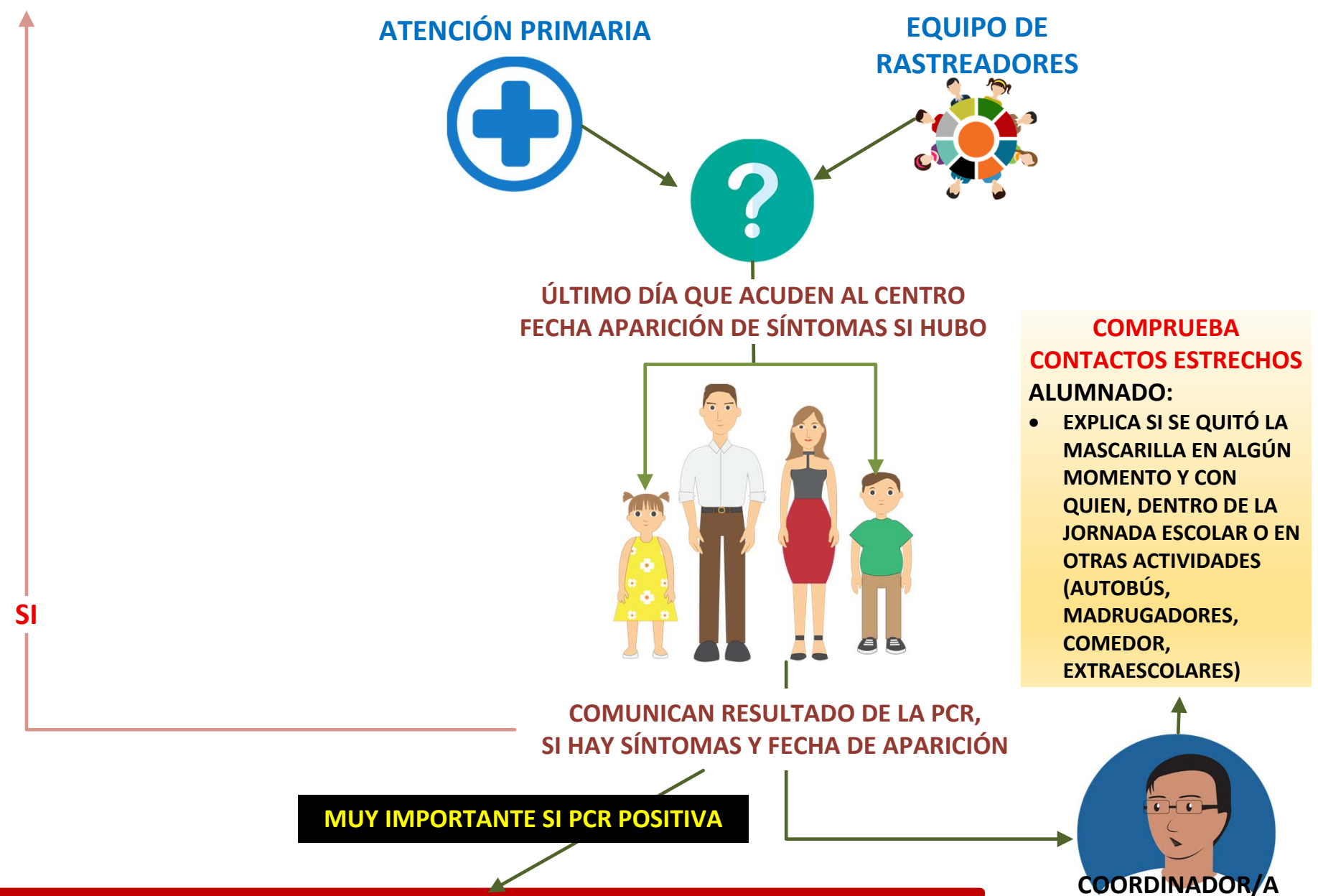
SIN SÍNTOMAS EN LOS TRES ÚLTIMOS DÍAS

APORTA 
Y
SE INCORPORA AL CENTRO Y A SUS RUTINAS DIARIAS

PERSISTEN LOS SÍNTOMAS

SEGUIR LAS INDICACIONES DEL SERVICIO DE ATENCIÓN PRIMARIA

EL RESULTADO DE LA PCR ES POSITIVO



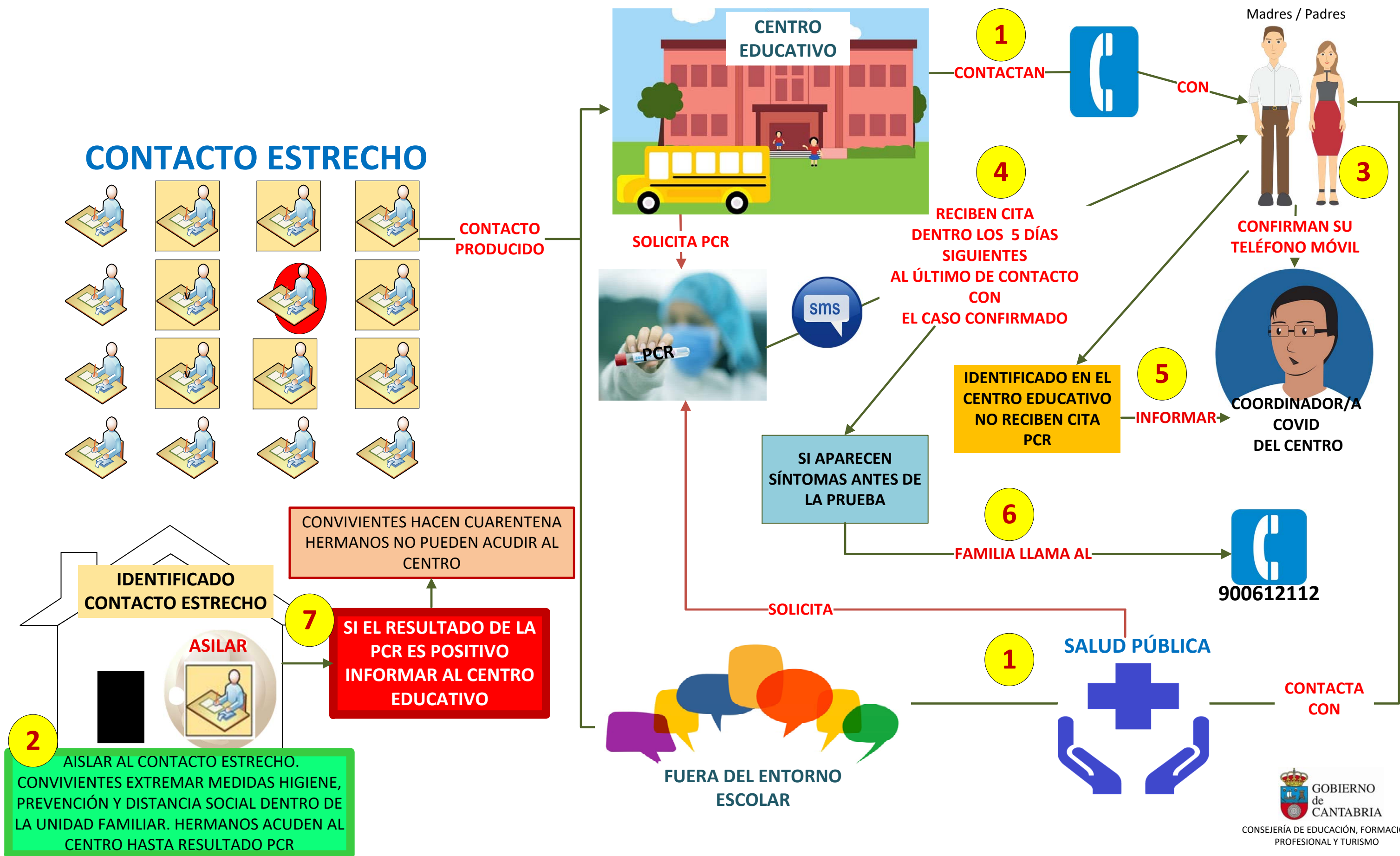
EL ALUMNADO NO PUEDE ACUDIR AL CENTRO Y PERMANECE EN AISLAMIENTO HASTA TRANSCURRIDOS TRES DÍAS DESDE EL FIN DEL CUADRO CLÍNICO Y UN MÍNIMO DE 10 DÍAS DESDE EL INICIO DE LOS SÍNTOMAS. SEGUIR INSTRUCCIONES DEL MÉDICO DE ATENCIÓN PRIMARIA.

LOS CONVIVIENTES HACEN CUARENTENA DE 10 DÍAS POR SER CONTACTO ESTRECHO Y RECIBIRÁN CITACIÓN PARA PCR A PARTIR DEL 5º DÍA DEL ÚLTIMO CONTACTO CON EL CASO CONFIRMADO.

GUÍA DE ACTUACIÓN ANTE CASOS COVID-19 EN CENTROS EDUCATIVOS

MANUAL PARA FAMILIAS

¿QUÉ DEBO HACER SI MI HIJO ES IDENTIFICADO COMO CONTACTO ESTRECHO?



GUÍA DE ACTUACIÓN ANTE CASOS COVID-19 EN CENTROS EDUCATIVOS

MANUAL PARA FAMILIAS

¿QUÉ DEBO HACER SI MI HIJO...?

PRESENTA SÍNTOMAS EN EL CENTRO EDUCATIVO

